

# ETUDE D'EFFICACITE DE PRODUITS FOLIAIRES SUR LE GEL DE PRINTEMPS DE LA VIGNE EN CHAMPAGNE

Réalisé par Champagne  
Expérimentation  
ESSAI N°2002 (Année 2020)



**IDROGRENA PLUS 8 lt/ha avant et pendant la gelée**

## **PROTOCOLE:**

Le but de l'essai était de tester l'efficacité de l'Idrogrena Plus sur la protection contre le gel.

L'Idrogrena Plus a été comparé à un témoin non traité, mais aussi au PEL 101 GV produit couramment utilisé pour protéger les vignes contre le gel.

**Idrogrena Plus:** Polyamines organiques (2,4mg/kg de 2-PHE + 3,6mg/kg de Spermine) + 3% d'azote organique + 3% d'urée

**PEL 101GV:** 874 g/l Heptamaloxyloglucan

## **RÉSULTATS DES ESSAIS:**

En 2020, l'intensité du gel a été modérée dans cet essai puisque le pourcentage de bourgeons gelés va de 7% à 38% dans les témoins des différents blocs. Le bas de la parcelle a été plus impacté (38%) avec un gradient dégressif en allant vers le haut de la parcelle (7%).

Les zones traitées avec IDROGRENA PLUS (8lt/ha) et PEL 101 GV (0,5 g/ha) affichent des pourcentages de rameaux touchés par le gel statistiquement inférieurs au témoin non traité.

Ils sont donc significativement efficaces pour lutter contre le gel de printemps.

Sur l'ensemble des bourgeons dénombrés dans les 4 blocs, on obtient 10,92% de bourgeons gelés dans la modalité IDROGRENA PLUS, 12,66% dans la modalité PEL 101 GV et 21,36% dans le témoin.

**On obtient alors près de 49% d'efficacité pour IDROGRENA PLUS et un peu moins de 41% d'efficacité pour PEL 101 GV.**

**En conclusion, dans le contexte de cet essai où les gelées ont été relativement modérées, IDROGRENA PLUS et PEL 101 GV démontrent des efficacités intéressantes pour lutter contre les dégâts de gel de printemps.**



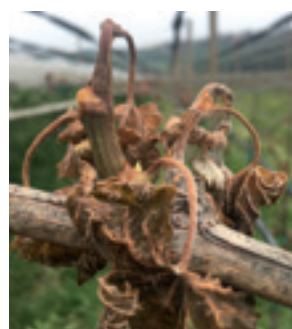


% D'EFFICACITÉ CALCULÉ SUR LA SOMME GLOBALE DES QUATRE RÉPÉTITIONS.

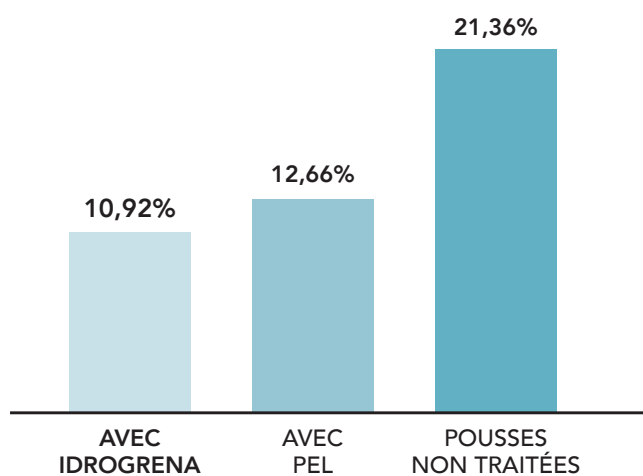
MODALITÉS	1	2	3
Produits	IDROGRENA PLUS 8 lt/ha (X3)	PEL 101 GV 0,5 g/ha (X3)	TEMOIN
% moyen de bourgeon gelés	10,92%	12,66%	21,36%
% efficacité moyenne	48,88%	40,73%	

% moyen de bourgeons gelés: pour ce calcul, on additionne le nombre de bourgeons gelés dans une modalité donnée (en incluant les 4 blocs) et on le compare au nombre de bourgeons total de cette même modalité (en incluant les 4 blocs).

% efficacité moyenne: pour ce calcul, le % moyen de bourgeon gelés d'une modalité traitée, est comparé au % moyen de bourgeons gelés dans le témoin.



POUSSES CONGELÉES



**INGÉNIEUR COMMERCIAL Vincent Bouchut**

Portable +33 615041001 - Courriel: bouchut84@aol.fr

**RESPONSABLE POUR LA DISTRIBUTION Régis Vaute**

6, Chemin de Serre, 84370 Bédarrides - France